

SAN FEDELE

In scena un concerto benefico per la lotta alle leucemie

Domani sera, alle 20 e 30, presso l'Auditorium San Fedele (via Hoepli 3/b Milano) Bruno Canino e Edoardo Zosi saranno i protagonisti del Concerto di Pasqua organizzato dalla Fondazione Matarelli e dalla Fondazione ricerca scientifica beat-leukemia, unite con lo scopo di aiutare la ricerca contro la leucemia. Le due Fondazioni sono attive da molti anni nella promozione della ricerca scientifica resa possibile anche grazie ad eventi benefici come questo, che intendono ripetere ogni anno. Per informazioni: Fondazione Matarelli tel. 02.45.391.320; email: info@fondaz-matarelli.it. Fondazione beat-leukemia: <http://www.beat-leukemia.org>

LO STUDIO

Campagna "Guardarsi in bocca" La prevenzione contro il tumore

Un tumore e quattro pre tumori sulle 120 visite effettuate nel 2015 nell'ambito della campagna "Guardarsi in bocca" organizzata, fra gli altri, dal Cenacolo odontostomatologico milanese che esorta a una maggiore attività preventiva. «Occorre che tutte le istituzioni e le associazioni del nostro comparto lavorino in sinergia per lottare contro il cancro alla bocca», ha detto la presidente Federica Demarosi. Alla campagna di sensibilizzazione hanno dato patrocinio il Comune di Milano, la Società italiana di patologia e medicina orale, l'Istituto nazionale dei tumori, l'associazione igienisti dentali e il Cenacolo odontostomatologico.

ini con la Lega

non farsi ingannare dal principio del politically correct e noi vogliamo valorizzare questi risultati e portarli in Francia». «Al più presto ricambiamo la visita», ha poi spiegato il capogruppo del Carroccio. La vicepresidente del partito francese nel tardo pomeriggio ha partecipato a un'iniziativa con il leader della Lega Matteo Salvini. L'incontro con il governatore Roberto Maroni era invece in agenda in tarda serata (il presidente della Lombardia è stato, trattenuto nel pomeriggio a Roma per impegni istituzionali). Le Pen ha ringraziato pubblicamente Maroni, per averla sostenuta alle ultime amministrative andate in scena nel Sud della Francia, in Costa azzurra. «Un muro è un pò caricaturale come concetto» ma «ripristinare le frontiere, questo sì», ha detto ancora Le Pen «come d'altra parte fanno le grandi potenze mondiali, cioè cercare di controllare chi entra e chi esce dal territorio».

Davide Re

© RIPRODUZIONE RISERVATA

Lo sciopero è stato
sindacati Cub Tras
con l'adesione di Sg
litica economica e
verno Renzi. Una n
partirà dalle 9.30 in
Il rischio maggiore
trasposizione dell

Metropolitane ferme
dalle 18 di domani al termine
del servizio. Mezzi di superficie
dalle 8 e 45 alle 15, e dalle 18

ro dei trasporti
mane l'area
uesta sera alle 21 per 24
stop dei tassisti contro l

ONAGA
ILANO

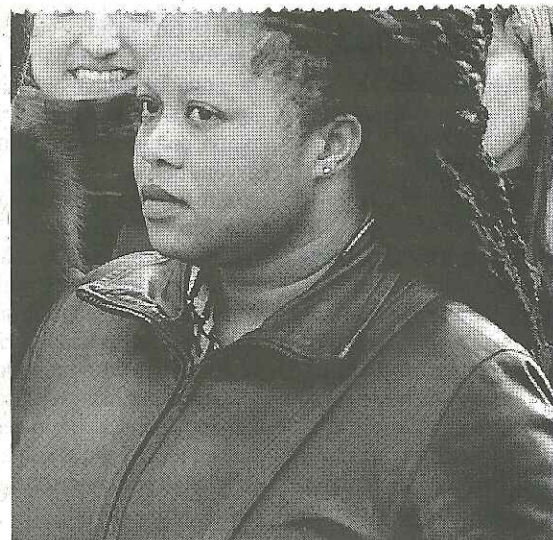
aca@avvenire.it

zione di Milano
Carbonari, 3

arzo 2016

I

to per spostarsi è un
ello che cerchiamo di
e il parroco - è funge-
coltando le richieste e
chi vive il quartiere e
oste in quello che c'è
funzionare bene in-
a dunque anche in-
mazione dedicati alla
elle malattie a tra-
uale, gestiti da esper-
le Sacco, lezioni per
l'alimentazione sana,
icina.
sibilizzazione e infor-
tercettare 2mila per-
mato abbiano la ne-
lere a questi servizi.



© RIPRODUZIONE RISERVATA